

Memoria 2019

La Rioja Sin Barreras

Información General de La Rioja Sin Barreras

El **objetivo** de nuestra entidad es la promoción del bienestar social y de la independencia de las personas con discapacidad física, facilitando las herramientas necesarias para que puedan tomar las decisiones oportunas sobre los diferentes ámbitos de su vida.

Entre los **fines** de la entidad se encuentran:

- Fomentar la empleabilidad de las personas con discapacidad procurando su inserción en el mercado laboral; así como proporcionar formación específica para la mejora de su cualificación profesional.
- Mejorar la calidad de vida y promocionar la autonomía personal de las personas con discapacidad física a través de programas de salud y rehabilitación.
- Fomentar un entorno accesible y la implantación de un diseño universal; eliminando las barreras arquitectónicas, urbanísticas, de transporte y de comunicación.
- Conseguir una real y efectiva participación social, económica y política de las personas con discapacidad.
- Asesorar, apoyar y formar a los familiares de personas con discapacidad física y en situación de dependencia.
- Sensibilizar y concienciar a la Administración, entidades públicas y privadas, empresas y ciudadanía, sobre las necesidades, dificultades y derechos del colectivo de personas con discapacidad...

Todas nuestras actividades y servicio están basadas en los principios, valores y objetivos que conforman La Rioja Sin Barreras.

Contenido:

Información general	1
Servicio de Tratamientos	2
Servicio de Integración Laboral	2
Oficina Técnica en Accesibilidad	3
Otras actividades	3
Memoria económica	4

La entidad se rige por el principio de autogobierno y por el principio de representación democrática. Por eso garantiza la representatividad de todos los miembros de la organización a través de un sistema democrático de organización y participación.

Organigrama



Responsable de Programas y Área Social:
Verónica Santolalla Argaiz (Trabajadora Social)

Responsable de la Oficina Técnica de Accesibilidad:
Javier Lacalzada Serna (Arquitecto Técnico)

Responsable del Servicio de Rehabilitación:
Daniela Carrera Zapata (Fisioterapeuta)

Responsable del Área de Empleo
Sara Fernández García (Técnico Relaciones Laborales)

Junta Directiva

Es el órgano representativo y como tal encargado de la ejecución de los acuerdos adoptados por la Asamblea General, y de llevar la gestión ordinaria de la asociación.

Presidenta:
M^a Cruz Cabello García

Vicepresidenta:
Luisa Caro Martínez

Secretario:
Félix Fuertes Cillero

Tesorero:
Lourdes Bueno Nalda

Vocales:
Charo Ruiz Ruesgas

Servicio de Tratamientos (psicosocial y de rehabilitación)



Entidades colaboradoras



El Servicio de Tratamientos de La Rioja Sin Barreras vendría a dar respuesta a la necesidad de atención especializada para el colectivo de personas con discapacidad física y sus familias.

Contribuyendo a la prevención, habilitación y rehabilitación física y social, de las personas con discapacidad física, para conseguir el máximo desarrollo de su potencialidad, autonomía e integración en el medio. Interviniendo sobre necesidades transitorias que requieren una apoyo específicos para mejorar su situación personal.

Se estructura a partir de dos servicios:

Servicio de rehabilitación

- Servicio de Fisioterapia

Por medio de la actividad física controlada, pretende disminuir el deterioro funcional que se ha producido o se viene produciendo por la discapacidad, proporcionando a los usuarios cambios favorables en el estado emocional y de relación, aumentando con ello sus niveles de autonomía e independencia personal.

982 sesiones individuales.

61 usuarios diferentes

- Servicio de Podología.

Se dan sesiones de quiropedia, se asesora sobre el uso de plantillas, cuidados del pie, etc. de manera individualizada

10 sesiones individuales.

- 8 sesiones de Talleres de gimnasia de rehabilitación.

Más adaptado y menos estandarizado en sus posturas, implica una mejor adaptación de los ejercicios en base a las capacidades de cada uno, teniendo especial consideración a sus limitaciones.

Servicio de orientación y apoyo social

Servicio dirigido a las personas con discapacidad que presta los apoyos necesarios para afrontar con éxito la discapacidad, así como los momentos críticos que surjan a lo largo del proceso evolutivo. Ofreciendo asesoramiento en materia de ayudas individuales para personas con discapacidad y otros recursos sociales existentes : tarjetas de aparcamiento reservadas a PMR, Pensión no contributiva, servicio de ayuda a domicilio, ayudas económicas (Renta de Ciudadanía, RAI, IMI)...

Se han atendido y dado respuesta a 171 consultas

Servicio de Integración Laboral



INCORPORA: Intermediación Laboral

Se trata de un servicio especializado a disposición de los usuarios con discapacidad física desempleados y de las empresas en aras de facilitar el personal requerido por las mismas y fomentar la integración laboral del colectivo en el mercado.

Hemos gestionado 45 ofertas.

Se ha logrado la incorporación laboral de 57 personas con discapacidad.

Se han diseñado 41 nuevos itinerarios de inserción.

Hemos resuelto 36 consultas en materia de empleo, seguridad social, reconocimiento de incapacidad, etc.

Se seguimiento y atención individualizada a 178 personas.

Actualmente contamos en nuestra base de datos de 176 empresas colaboradoras, de las cuales 27 se han incorporado este último ejercicio.

Intermediación Laboral



Formación



Formación: Capacitación para el empleo

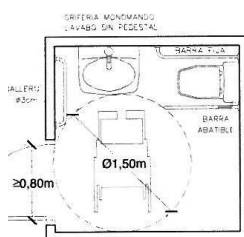
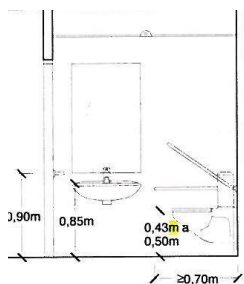
El colectivo de personas con discapacidad desempleadas, tienen un doble factor de vulnerabilidad y exclusión social. La baja cualificación profesional y el bajo nivel educativo de nuestros usuarios dificultan su acceso a un nuevo empleo, por lo que desde la asociación se ha visto la necesidad desarrollar actividades formativas y de capacitación laboral.

El objetivo es que las personas con discapacidad física desempleadas desarrollen competencias personales, sociales y profesionales a través de una formación práctica y grupal para mejorar sus oportunidades

Se han desarrollado los siguientes cursos:

- Carné de carretillero (20 horas). 12 alumnos
- Carné de aplicador y manipulador de productos fitosanitarios (25 horas). 10 alumnos
- Carné de manipulador de alimentos (5 horas). 15 alumnos
- Talleres de capacitación para el empleo. (9 horas) 12 alumnos

Oficina Técnica en Accesibilidad



Proyecto que ofrece información y asesoramiento en materia de accesibilidad a toda la población, pero de especialmente a las personas con discapacidad y movilidad reducida.

Se han resuelto 47 consultas en materia de accesibilidad. Además de la elaboración de informes a propuesta de ciudadanos particulares y entidades de interés público para garantizar la accesibilidad.

Se actúa de oficio o a través de las incidencias presentadas por los usuarios (13) de manera tanto individual como colectiva, que son evaluadas por la Oficina Técnica.

En concreto se ha trabajado en:

El seguimiento del correcto funcionamiento de los elementos que garantizan la accesibilidad en el transporte, a través de las incidencias de los usuarios.

Elaborando informes para exigir el cumplimiento de la legislación en materia de accesibilidad y adaptación funcional de edificios, viviendas y establecimientos públicos para su uso por personas con discapacidad.

Así como se hace un especial seguimiento de las condiciones de accesibilidad del viario público: diseño de los pasos de peatones de la ciudad, los vados accesibles; la pavimentación; la ubicación del mobiliario urbano; o la protección y señalización de las obras....

Actividades de sensibilización:

- XI edición de discapacitACCION, Ciclo de Cortometrajes y discapacidad. 135 personas
- Taller de sensibilización sobre barreras arquitectónicas, C.P. Madre de Dios 48 alumnos de 1º de educación infantil.
- Charla sobre accesibilidad en la Semana solidaria organizada por el Ayuntamiento de Baños de Río Tobía. Sábado 14 de diciembre de 2019, en la Casa de Cultura, de 13:00 a 14:00 horas. Asistentes: 20 personas.
- Siempre Acompañados. Mapeo del Barrio de San José y Madre de Dios. 16/05/2019
- Asistencia y participación en la jornada—Desafíos urbanos de Logroño: hacia un nuevo Plan General. 27/06/2019. Jornada con un doble carácter y participativo, dirigida a entidades y actores de la ciudad interesados en el futuro desarrollo urbano de Logroño.

Guía de La Rioja Accesible

El objetivo de la Guía es promover los recursos turísticos, culturales y de ocio que existen en la Comunidad Autónoma de la Rioja, ofreciendo además información sobre su accesibilidad, para incentivar el turismo activo en la región de las personas con discapacidad.

Entre los resultados de este año se encuentran los siguientes:

- Creación de 8 nuevas poblaciones
- Estudio y publicación de 56 nuevos establecimientos según su categoría: Dormir (9), Comer y Beber (21), No dejes de visitar (7), Ocio y Cultura (17)
- Se ha informado sobre eventos más destacados en nuestra región, con información de localidades, fechas, horarios, precios y cómo llegar. A través de 242 entradas en Agenda.
- Se han promocionado los recursos turísticos, culturales y de ocio, en nuestra región, durante 2019 La Guía de Accesibilidad de La Rioja ha tenido hasta la fecha 50.776 visitas y 25.499 usuarios.

Guía de Logroño Accesible

Creación de nuevas fichas de establecimientos: 35 (23 en el apartado de Deportes y Actividades; 9 en Servicios al Ciudadano; y 3 en Comer y Beber)

Se ha trabajado en el mantenimiento y actualización de la agenda con 202 nuevas entradas.

Hemos modificado los callejeros actualizando 4 plazas de aparcamiento reservadas a PMRLa Guía de Accesibilidad de Logroño ha tenido en lo que va de año 21.705 visitas y 10.991 usuarios.

Otras Actividades Propias de la entidad:

- Miembro activo de EAPN en La Rioja, Red Europea de Lucha contra la Pobreza y la Exclusión Social. Participación en actividades de sensibilización y grupos de trabajo
- Actualización y mantenimiento de las redes sociales y página Web de la entidad y del Boletín de noticias.

Relacionadas con CERMI-La Rioja

- Mesa de trabajo del IV Plan Municipal de Integración de las Personas con Discapacidad.
- Mesa de trabajo Comisión Técnica de Accesibilidad y Mesa PMUS

Relacionadas con COCEMFE:

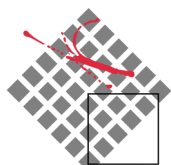
- Servicio de información, valoración y orientación de COCEMFE-La Rioja.
- Tramitación Programa de Vacaciones COCEMFE

Memoria Económica 2019.

Los ingresos de la entidad para el desarrollo de sus servicios y actividades tienen un origen muy diverso; puede provenir de la esfera pública por medio de subvenciones, firma de convenios,... o del sector privado, desde las cajas de ahorros, obras sociales, empresas,...

CUENTA DE PERDIDAS Y GANANCIAS 2019

1. Importe neto de la cifra de negocios	46.501,50 €
705 Prestación de Servicios	46.504,50 €
5. Otros ingresos de explotación	53.034,00 €
740 Subvenciones, donaciones y legados	48.400,00 €
747 Otras subvenciones y donaciones	4.634,00 €
6. Gastos de personal	-98.703,44 €
640 Sueldos y salarios	-80.167,78 €
642 Seguridad social	-8.535,66 €
7. Otros gastos de explotación	-8.964,10 €
621 Arrendamientos y cánones	-1.657,08 €
622 Reparaciones y conservación	-86,92 €
623 Servicios de profesionales independientes	-7.909,12 €
625 Primas de seguros	-1.197,92 €
626 Servicios bancarios y similar	-6,00 €
628 Suministros	-2.581,81 €
629 Otros servicios	-5.525,25 €
8. Amortización de inmovilizado	-4.922,76 €
681 Amortización de inmovilizado	-4.922,76 €
9. Imputación de subvenciones no financieras	24.405,00 €
746 Subvenciones, donaciones y legados	24.405,00 €
12. Otros resultados	1.189,69 €
778 Ingresos excepcionales	1.189,69 €
A) RESULTADOS DE EXPLOTACIÓN	2.539,89 €
14. Gastos financieros	-934,16 €
662 Intereses de deudas	-426,33 €
669 Otros gastos financieros	-507,83 €
16. Diferencias de cambio	0,01 €
768 Diferencias positivas de cambio	0,01 €
B) RESULTADO FINANCIERO	-934,15 €
C) RESULTADO ANTES DE IMPUESTOS	1.605,74 €
D) RESULTADO DEL EJERCICIO	1.605,74 €

CONTACTO**LA RIOJA SIN BARRERAS**

La Rioja Sin Barreras
Plaza Martínez
Flamarique
Nº 11, bajo 2

CP.26004, Logroño

La Rioja

Teléfono:
941 20 43 69

Correo:
info@lariojasinbarreras.org

Web:
www.lariojasinbarreras.org